

**ВСЕРОССИЙСКАЯ ОЛИМПИАДА ШКОЛЬНИКОВ ПО ОБЖ
(ШКОЛЬНЫЙ ЭТАП)**

Маршрутная карта практического этапа 8-9-е классы

Проверка практических навыков учащихся осуществляется при последовательном выполнении участником практических заданий.

Участник находится на линии старта.

Задание 1. Оказание первой помощи.

Оказать первую помощь пострадавшему и вызвать спасательные службы.

Условия исполнения

Перед участником находится пострадавший (младенец), он лежит на спине. Его лицо быстро синее, рот широко открывается.

Участник оказывает первую помощь пострадавшему.

№	Перечень ошибок и погрешностей	Штраф
1.	Младенец не повернут на живот	25
2.	Ротовая полость очищена в положении на спине	25
3.	Иностранное тело не удалено в течение 1 минуты от начала старта	25
Сумма штрафных баллов		
Оценка задания с учетом штрафных баллов		25 - _____ =
		Подпись судьи_____

1.1. Вызов спасательных служб

№	Перечень ошибок и погрешностей	Штраф
1.	Не вызваны спасательные службы.	10 баллов
2.	Не указан адрес места происшествия.	5 баллов
3.	Не указано число пострадавших.	5 баллов
Сумма штрафных баллов		
Оценка задания с учетом штрафных баллов		10 - _____ =
		Подпись судьи_____

Задание 2. Средства индивидуальной защиты

Подобрать для себя противогаз ГП-5.

Условия исполнения

Перед участником разложены противогазы ГП-5 разных размеров и средства для измерения размера головы.

Участник подобрать для себя противогаз ГП-5.

№	Перечень ошибок и погрешностей	Штраф
1.	Выбор лицевой части не по размеру	40 баллов
2.	Ошибка в измерении размера головы	20 баллов
3.	В течение 2-х минут не подобран противогаз	40 баллов
Сумма штрафных баллов		
Оценка задания с учетом штрафных баллов		40 - _____ =
		Подпись судьи_____

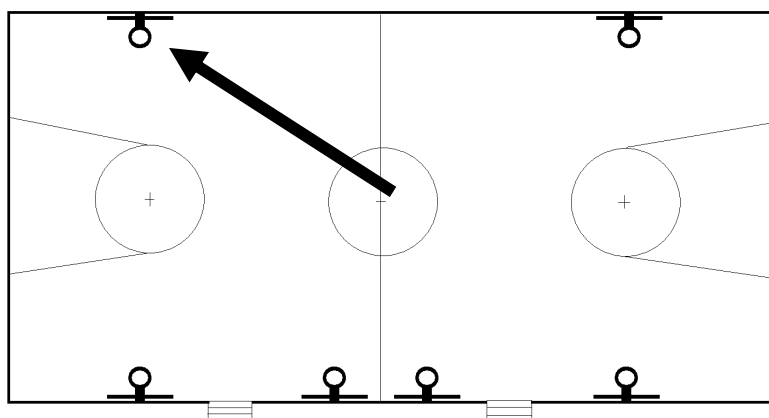
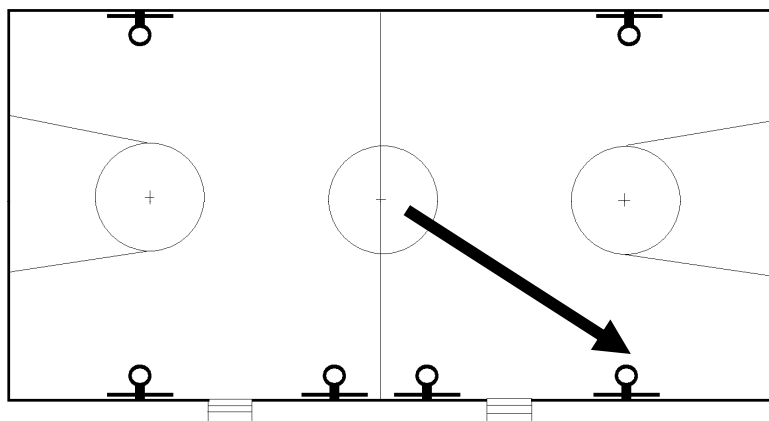
Задание 3. Ориентирование на местности

Определить магнитный азимут на предмет по компасу.

Условия исполнения

Перед участником находится компас Андрианова.

В течение 60 секунд по команде члена жюри участник определяет магнитный азимут на два предмета, расположенных в зале.



№	Перечень ошибок и погрешностей	Штраф
1	Ошибка от 1 до 5 градусов.	по 1 баллу
2	Ошибка более 5 градусов.	25 баллов
Оценка задания с учетом штрафных баллов		25 - _____ =
		Подпись судьи _____

Условия подсчета результата

Штрафные баллы начисляются за каждую ошибку и погрешность, допущенные при выполнении заданий согласно регламенту.

Результат вычисляется путем вычитания из максимальной суммы (100 баллов) общего количества штрафных баллов, полученных при выполнении заданий.

Сумма штрафных баллов: _____ баллов

Общий результат: _____ баллов